

PREISLISTE APARTEMENTS SEEHOF 2026

Appartement Top 1:



59,84 m², 3-Zimmer-Appartement für 1-5 Personen, im 1. Obergeschoss, Blick auf das Rofangebirge und den Reintalersee, Fenster und großer Eckbalkon: Nord/West

1 Doppelbettzimmer, 1 Kinderzimmer mit Stockbett und Schreibtisch, 1 Sofa im Wohnbereich - zum Ausziehen als großes Einzelbett oder als Doppelbett für Kinder verwendbar; Kochnische und gemütliche Eckbank, Bad: Dusche u. Waschbecken; WC extra, Vorraum

Preis für 4 Personen pro Übernachtung: Saison A: € 188,- Saison B: € 143,- Saison C: € 123,-

Appartement Top 2:

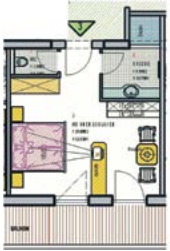


55,97 m², 2-Zimmer-Appartement für 1-4 Personen, im 1. Obergeschoss, Blick auf den Reintalersee und auf den Campingplatz, Fenster und großer Eckbalkon: Süd/West

1 Doppelbettzimmer, 1 Sofa im Wohnbereich - zum Ausziehen als Doppelbett verwendbar; Kochnische und gemütliche Eckbank, Bad: Badewanne und Waschbecken; WC extra, Vorraum

Preis für 2 Personen pro Übernachtung: Saison A: € 138,- Saison B: € 95,- Saison C: € 83,-

Appartement Top 3:

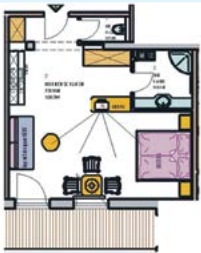


32,41 m², 1-Zimmer-Appartement für 1-2 Personen, im 1. Obergeschoss, mit Blick auf den Campingplatz, Fenster und Balkon: Süd

Schlafbereich mit 1 Doppelbett, Wohnbereich mit Kochnische und Sitzgruppe, Bad: Dusche u. Waschbecken; WC extra

Preis für 2 Personen pro Übernachtung: Saison A: € 118,- Saison B: € 79,- Saison C: € 69,-

Appartement Top 4:

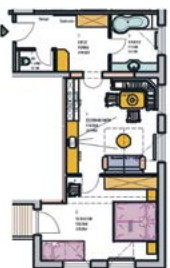


41,84 m², 1-Zimmer-Appartement für 1-3 Personen, im 1. Obergeschoss, mit Blick auf den Campingplatz, Fenster und Balkon: Süd

Schlafbereich mit 1 Doppelbett, 1 Sofa im Wohnbereich - als Ausziehbett verwendbar, Kochnische und Sitzgruppe, Bad: Dusche u. Waschbecken; WC extra, Vorraum

Preis für 2 Personen pro Übernachtung: Saison A: € 128,- Saison B: € 85,- Saison C: € 73,-

Appartement Top 5:

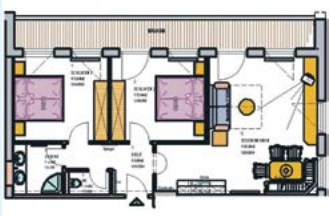


57,30 m², 2-Zimmer-Appartement für 1-5 Personen, im 1. Obergeschoss, mit Blick auf den Campingplatz und auf das Kaisergebirge, Fenster Süd/Ost; kleiner Balkon Süd

1 Dreibettzimmer mit 1 Doppelbett und 1 Einzelbett, 1 Sofa im Wohnbereich - zum Ausziehen als Doppelbett verwendbar; Kochnische und gemütliche Eckbank, Bad: Badewanne und Waschbecken; WC extra, Vorraum

Preis für 2 Personen pro Übernachtung: Saison A: € 138,- Saison B: € 95,- Saison C: € 83,-

Appartement Top 6:



69,50 m², 3-Zimmer-Appartement für 1-6 Personen, im 1. Obergeschoss, mit Blick auf das Rofangebirge und auf das Kaisergebirge, Fenster: Nord/Ost, Balkon: Nord

2 Doppelbettzimmer, 1 Sofa im Wohnbereich - zum Ausziehen als Doppelbett verwendbar; Kochnische und gemütliche Eckbank, Bad: Dusche und Doppelwaschbecken; WC extra, Vorraum

Preis für 4 Personen pro Übernachtung: Saison A: € 188,- Saison B: € 143,- Saison C: € 123,-



Appartement Top 7:

52,55 m², 2-Zimmer-Appartement für 1-4 Personen, im 2. Obergeschoss, mit Blick auf das Rofangebirge und dem Reintalersee, Fenster u. Balkon: West

1 Doppelbettzimmer, 1 Sofa im Wohnbereich - zum Ausziehen als Doppelbett verwendbar; Küchenbereich mit Kochnische und gemütlicher Eckbank, Bad: Dusche und Waschbecken; WC extra, Vorraum

Preis für 2 Personen pro Übernachtung: Saison A: € 138,- Saison B: € 95,- Saison C: € 83,-

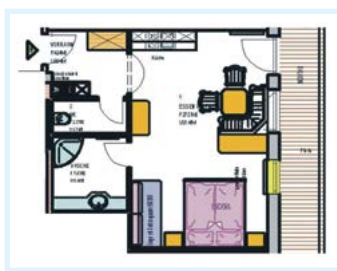


Appartement Top 8:

64,50 m², 3-Zimmer-Appartement für 1-7 Personen, im 2. Obergeschoss, mit Blick auf das Rofangebirge und dem Reintalersee, Fenster u. Balkon: West

1 Doppelbettzimmer, 1 Kinderzimmer mit 1 Stockbett und 1 Einzelbett, 1 Sofa im Wohnbereich - zum Ausziehen als Doppelbett verwendbar; Küchenbereich mit Kochnische und gemütlicher Eckbank, Bad: Dusche und Doppelwaschbecken, WC extra, Vorraum

Preis für 4 Personen pro Übernachtung: Saison A: € 188,- Saison B: € 143,- Saison C: € 123,-

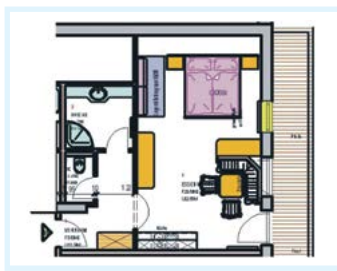


Appartement Top 9:

37,01 m², 1-Zimmer-Appartement für 1-3 Personen, im 2. Obergeschoss, mit Blick auf das Kaisergebirge, Fenster und Balkon: Ost

Schlafbereich mit 1 Doppelbett und 1 Einzelbett, Wohnbereich mit gemütlicher Eckbank und Kochnische, Bad: Dusche und Waschbecken, WC extra, Vorraum

Preis für 2 Personen pro Übernachtung: Saison A: € 128,- Saison B: € 85,- Saison C: € 73,-



Appartement Top 10:

37,58 m², 1-Zimmer-Appartement für 1-3 Personen, im 2. Obergeschoss, mit Blick auf das Kaisergebirge, Fenster und Balkon: Ost

Schlafbereich mit 1 Doppelbett und 1 Einzelbett, Wohnbereich mit gemütlicher Eckbank und Kochnische, Bad: Dusche und Waschbecken, WC extra, Vorraum

Preis für 2 Personen pro Übernachtung: Saison A: € 128,- Saison B: € 85,- Saison C: € 73,-

AUSSTATTUNG! Die Betten sind bereits bezogen.

Küche: Elektroherd mit 2 Kochfeldern und Dunstabzug, Kühlschrank mit Gefrierfach, Mikro, Kaffeemaschine, Wasserkocher, Geschirrspüler, Koch- und Speisegeschirr, Geschirrtücher. **Bad:** inkl. Fön und pro Gast 1 Handtuch und 1 Duschtuch. Weitere Handtücher und Handtücher für den See bitte mitbringen! Sonstiges: TV, Radio, Breitbandinternet / WLAN

Saisonzeiten

A = Hauptsaison	B = Zwischensaison	C = Nebensaison
13.02.26 - 02.03.26		07.01.26 - 12.02.26
04.07.26 - 28.08.26	01.04.26 - 03.07.26	03.03.26 - 31.03.26
18.12.26 - 09.01.27	29.08.26 - 09.10.26	10.10.26 - 17.12.26

Mindestaufenthalt:

Saison A: 1 Woche, mit An- oder Abreise an Samstagen.

Saison B + C: 4 Übernachtungen. Änderungen auf Anfrage möglich.

Pro Appartement ist ein Kind von 0-5 Jahre gratis.
 Jede weitere Person pro Übernachtung € 15,-
 Kurtaxe pro Erwachsenen/Übernachtung € 3,50
 Gitterbett einmalig € 25,-
 Endreinigung: Wohnungen bis 42 m² € 50,-
 Wohnungen ab 42 m² € 70,-

Haustiere und das Rauchen sind in unseren Appartements nicht erlaubt!