

★★★★★
CAMPING
SEEHOF



Das Ferienparadies für Groß und Klein



Tel. +43 (0)5337 63541 • A-6233 Kramsach • Moosen 42
info@camping-seehof.com • www.camping-seehof.com





RUHE, ENTSPANNUNG & NOCH VIELES MEHR...

Unser familienfreundliches Ferienparadies liegt in einer ruhigen und idyllischen Lage, direkt am Ostufer vom herrlichen Reintalersee, umrahmt von Wiesen, Wäldern und einer prächtigen Bergkulisse.

DIE FERIENANLAGE IM ALPBACHTAL



Der barrierefreie Seezugang ermöglicht jedem einen leichten Einstieg in den herrlichen Reintalersee, dem wärmsten Badesee Tirols. Unser Campingareal verfügt über drei exklusiv ausgestattete Sanitärhäuser, die von jeder Platzkategorie aus schnell erreichbar sind. Zur besonderen Erholung tragen unsere Einzel- und Familienbäder bei.

Egal ob im Winter beim Skifahren, Langlaufen und Rodeln oder im Sommer beim Wandern, Radfahren, Wildwassersporteln - bei uns kommen alle Aktivurlauber auf Ihre Kosten. Aber auch zum Entspannen und die Seele baumeln lassen lädt unser Paradies am See ein. In unserem gemütlichen Restaurant und auf der Sonnenterrasse mit Seeblick werden Sie mit einer bodenständigen Küche, hausgemachten Kuchen und köstlichen Eisbechern verwöhnt.



APPARTEMENTS MIT TIROLER CHARME

ANKOMMEN & GENIESSEN



Unsere gemütlichen Apartments sind die perfekte Alternative für alle, die Campingflair erleben, aber nicht im Zelt oder Wohnwagen übernachten möchten. Sie bieten rustikalen Charme, entspannten Komfort und eine warme Atmosphäre – ideal für Paare, Familien und allen Freunden von Campern. Die liebevoll eingerichteten Unterkünfte verfügen über eine voll ausgestattete Küche, gemütliche Wohnbereiche und einen Balkon mit herrlichem Blick auf die Tiroler Bergwelt.



CAMPING SEEHOF - SPIEL, SPASS UND

ABENTEUER – FÜR GROSS UND KLEIN



Auf der weitläufigen Liegewiese lädt der große Spielplatz mit Klettergerüsten, Schaukeln und Rutschen zum Toben ein. Fußballtore stehen für spannende Matches bereit, während Gokarts kleine Rennfahrer zu rasanten Fahrten herausfordern. Auch bei schlechtem Wetter kommt keine Langeweile auf: Im Indoor-Spielparadies können sich die Kleinen austoben, klettern und neue Freundschaften schließen. Für Jugendliche und Spielfreunde gibt es einen gemütlichen Aufenthaltsraum mit Tischtennis, Hockeypfad und Tischfußball – perfekte Bedingungen für spannende Matches und gesellige Stunden. Egal ob drinnen oder draußen, aktiv oder entspannt – hier findet jeder sein ganz persönliches Abenteuer!



PAUSCHALANGEBOTE

PREISLISTE CAMPING 2026

	Sparsaison: 07.01.2026 - 21.03.2026 01.11.2026 - 16.12.2026	Nebensaison 22.03.2026 - 28.06.2026 30.08.2026 - 31.10.2026	Hauptsaison 29.06.2026 - 29.08.2026 17.12.2026 - 06.01.2027
Standardstellplatz	32,00	34,00	47,00
Komfortstellplatz	35,00	37,00	50,00
Platz in Seenähe	35,00	37,00	50,00
Terrassenstellplatz	40,00	42,00	55,00
Seeplatz	40,00	42,00	55,00
XL-Komfortstellplatz	42,00	44,00	57,00

Der Stellplatzgrundpreis pro Platzkategorie beinhaltet 1 Gespann / 1 Wohnmobil / 1 Zelt + Auto, 2 Personen, 4kWh Strom und WLAN, exklusive Kurtaxe und Umweltabgabe.

Alle Preisangaben verstehen sich in Euro und pro Übernachtung.

ZUSÄTZLICH:

Kurtaxe pro Person ab 15 Jahre pro ÜN	3,50
Umweltabgabe pro Stellplatz pro ÜN	3,00
Mehrverbrauch an Strom pro kWh	1,00

EXTRAS / ÜBERNACHTUNG:

	Sparsaison	Nebensaison	Hauptsaison
Erwachsener (ab 15 Jahre)	9,00	9,50	13,90
Kind (2-14 Jahre)	7,00	7,50	9,90
Hund	5,00	5,50	7,00
Mietbad (im Haus B)	14,00	15,50	23,00
Familienbad (im Haus D)	19,00	20,50	26,00
extra Zelt oder extra Anhänger	2,00	2,00	3,00
2. Fahrzeug (auch auf dem Parkplatz)	5,00	6,00	10,00
Mietkühlfach (im Haus D)	3,00	3,00	3,00

OSTER-FAMILIENWOCHEN* 22.03.2026 - 12.04.2026 € 258,00

inkl. 7 Übernachtungen für 2 Erwachsene und deren Kinder bis 14 Jahre, ein Standardstellplatz, 4 kWh Strom/ÜN, inkl. Alpbachtal Card und WLAN

PFINGST-FAMILIENWOCHEN* 17.05.2026 - 07.06.2026 € 298,00

inkl. 7 Übernachtungen für 2 Erwachsene und deren Kinder bis 14 Jahre, ein Standardstellplatz, 4 kWh Strom/ÜN, inkl. Alpbachtal Card und WLAN

HERBST-FAMILIENWOCHEN* 04.10.2026 - 08.11.2026 € 258,00

inkl. 7 Übernachtungen für 2 Erwachsene und deren Kinder bis 14 Jahre, ein Standardstellplatz, 4 kWh Strom/ÜN, inkl. Alpbachtal Card und WLAN

SUPER-SPARWOCHEN* 07.01.2026 - 21.03.2026 € 158,00
17.10.2026 - 16.12.2026

inkl. 7 Übernachtungen für 2 Erwachsene, ein Standardstellplatz, 4 kWh Strom/ÜN, inkl. Alpbachtal Card und WLAN

FRÜHLINGS-WOCHEN* 22.03.2026 - 26.04.2026 € 168,00

inkl. 7 Übernachtungen für 2 Erwachsene, ein Standardstellplatz, 4 kWh Strom/ÜN, inkl. Alpbachtal Card und WLAN

HERBSTZAUBER* 30.08.2026 - 18.10.2026 € 198,00

inkl. 7 Übernachtungen für 2 Erwachsene, ein Standardstellplatz, 4 kWh Strom/ÜN, inkl. Alpbachtal Card und WLAN

WINTERHALBJAHRESPLATZ 01.10.2026 - 04.04.2027 € 1.240,00

Nebengebühren: Pauschale für die Kurtaxe € 210,00
Hundepauschale € 90,00; Strom pro kWh € 1,00
Die Winterhalbjahrespauschale gilt für Eltern und deren unverheirateten Kindern bis 24 Jahre

* Unsere Wochenpauschalen sind nur bei fixer Buchung mit Anzahlung bis spätestens 1 Woche vor Anreise gültig!
Die Preisangaben sind für einen Standard-Stellplatz exkl. Kurtaxe und Umweltabgabe. Mehrverbrauch an Strom: € 1,00/kWh
Gegen einen Aufpreis kann auch eine andere Platzkategorie gebucht werden. Aufpreis pro Übernachtung:
Komfortstellplatz und Platz in Seenähe + € 3,00 // Seeplatz und Terrassenplatz + € 8,00 // XL-Komfortstellplatz + € 10,00

PREISLISTE APARTEMENTS SEEHOF 2026



Appartement Top 1:

59,84 m², 3-Zimmer-Appartement für 1-5 Personen, im 1. Obergeschoss, Blick auf das Rofangebirge und den Reintalersee, Fenster und großer Eckbalkon: Nord/West

1 Doppelbettzimmer, 1 Kinderzimmer mit Stockbett und Schreibtisch, 1 Sofa im Wohnbereich - zum Ausziehen als großes Einzelbett oder als Doppelbett für Kinder verwendbar; Kochnische und gemütliche Eckbank, Bad: Dusche u. Waschbecken; WC extra, Vorraum

Preis für 4 Personen pro Übernachtung: Saison A: € 188,- Saison B: € 143,- Saison C: € 123,-



Appartement Top 2:

55,97 m², 2-Zimmer-Appartement für 1-4 Personen, im 1. Obergeschoss, Blick auf den Reintalersee und auf den Campingplatz, Fenster und großer Eckbalkon: Süd/West

1 Doppelbettzimmer, 1 Sofa im Wohnbereich - zum Ausziehen als Doppelbett verwendbar; Kochnische und gemütliche Eckbank, Bad: Badewanne und Waschbecken; WC extra, Vorraum

Preis für 2 Personen pro Übernachtung: Saison A: € 138,- Saison B: € 95,- Saison C: € 83,-

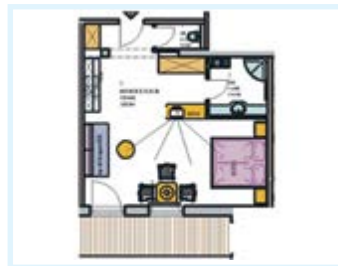


Appartement Top 3:

32,41 m², 1-Zimmer-Appartement für 1-2 Personen, im 1. Obergeschoss, mit Blick auf den Campingplatz, Fenster und Balkon: Süd

Schlafbereich mit 1 Doppelbett, Wohnbereich mit Kochnische und Sitzgruppe, Bad: Dusche u. Waschbecken; WC extra

Preis für 2 Personen pro Übernachtung: Saison A: € 118,- Saison B: € 79,- Saison C: € 69,-



Appartement Top 4:

41,84 m², 1-Zimmer-Appartement für 1-3 Personen, im 1. Obergeschoss, mit Blick auf den Campingplatz, Fenster und Balkon: Süd

Schlafbereich mit 1 Doppelbett, 1 Sofa im Wohnbereich - als Ausziehbett verwendbar; Kochnische und Sitzgruppe, Bad: Dusche u. Waschbecken; WC extra, Vorraum

Preis für 2 Personen pro Übernachtung: Saison A: € 128,- Saison B: € 85,- Saison C: € 73,-



Appartement Top 5:

57,30 m², 2-Zimmer-Appartement für 1-5 Personen, im 1. Obergeschoss, mit Blick auf den Campingplatz und auf das Kaisergebirge, Fenster Süd/Ost; kleiner Balkon Süd

1 Dreibettzimmer mit 1 Doppelbett und 1 Einzelbett, 1 Sofa im Wohnbereich - zum Ausziehen als Doppelbett verwendbar; Kochnische und gemütliche Eckbank, Bad: Badewanne und Waschbecken; WC extra, Vorraum

Preis für 2 Personen pro Übernachtung: Saison A: € 138,- Saison B: € 95,- Saison C: € 83,-



Appartement Top 6:

69,50 m², 3-Zimmer-Appartement für 1-6 Personen, im 1. Obergeschoss, mit Blick auf das Rofangebirge und auf das Kaisergebirge, Fenster: Nord/Ost, Balkon: Nord

2 Doppelbettzimmer, 1 Sofa im Wohnbereich - zum Ausziehen als Doppelbett verwendbar; Kochnische und gemütliche Eckbank, Bad: Dusche und Doppelwaschbecken; WC extra, Vorraum

Preis für 4 Personen pro Übernachtung: Saison A: € 188,- Saison B: € 143,- Saison C: € 123,-



Appartement Top 7:

52,55 m², 2-Zimmer-Appartement für 1-4 Personen, im 2. Obergeschoss, mit Blick auf das Rofangebirge und dem Reintalersee, Fenster u. Balkon: West

1 Doppelbettzimmer, 1 Sofa im Wohnbereich - zum Ausziehen als Doppelbett verwendbar; Küchenbereich mit Kochnische und gemütlicher Eckbank, Bad: Dusche und Waschbecken; WC extra, Vorraum

Preis für 2 Personen pro Übernachtung: Saison A: € 138,- Saison B: € 95,- Saison C: € 83,-

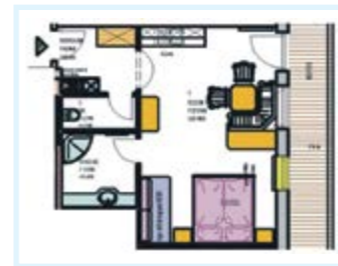


Appartement Top 8:

64,50 m², 3-Zimmer-Appartement für 1-7 Personen, im 2. Obergeschoss, mit Blick auf das Rofangebirge und dem Reintalersee, Fenster u. Balkon: West

1 Doppelbettzimmer, 1 Kinderzimmer mit 1 Stockbett und 1 Einzelbett, 1 Sofa im Wohnbereich - zum Ausziehen als Doppelbett verwendbar; Küchenbereich mit Kochnische und gemütlicher Eckbank, Bad: Dusche und Doppelwaschbecken, WC extra, Vorraum

Preis für 4 Personen pro Übernachtung: Saison A: € 188,- Saison B: € 143,- Saison C: € 123,-

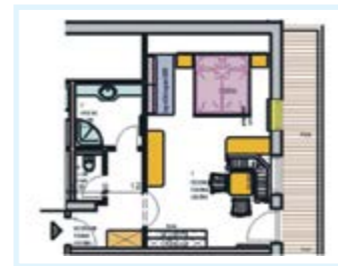


Appartement Top 9:

37,01 m², 1-Zimmer-Appartement für 1-3 Personen, im 2. Obergeschoss, mit Blick auf das Kaisergebirge, Fenster und Balkon: Ost

Schlafbereich mit 1 Doppelbett und 1 Einzelbett, Wohnbereich mit gemütlicher Eckbank und Kochnische, Bad: Dusche und Waschbecken, WC extra, Vorraum

Preis für 2 Personen pro Übernachtung: Saison A: € 128,- Saison B: € 85,- Saison C: € 73,-



Appartement Top 10:

37,58 m², 1-Zimmer-Appartement für 1-3 Personen, im 2. Obergeschoss, mit Blick auf das Kaisergebirge, Fenster und Balkon: Ost

Schlafbereich mit 1 Doppelbett und 1 Einzelbett, Wohnbereich mit gemütlicher Eckbank und Kochnische, Bad: Dusche und Waschbecken, WC extra, Vorraum

Preis für 2 Personen pro Übernachtung: Saison A: € 128,- Saison B: € 85,- Saison C: € 73,-

AUSSTATTUNG! Die Betten sind bereits bezogen.

Küche: Elektroherd mit 2 Kochfeldern und Dunstabzug, Kühlschrank mit Gefrierfach, Mikro, Kaffeemaschine, Wasserkocher, Geschirrspüler, Koch- und Speisegeschirr, Geschirrtücher. **Bad:** inkl. Fön und pro Gast 1 Handtuch und 1 Duschtuch. Weitere Handtücher und Handtücher für den See bitte mitbringen! Sonstiges: TV, Radio, Breitbandinternet / WLAN

Saisonzeiten		
A = Hauptsaison	B = Zwischensaison	C = Nebensaison
13.02.26 - 02.03.26		07.01.26 - 12.02.26
04.07.26 - 28.08.26	01.04.26 - 03.07.26	03.03.26 - 31.03.26
18.12.26 - 09.01.27	29.08.26 - 09.10.26	10.10.26 - 17.12.26
Mindestaufenthalt: Saison A: 1 Woche, mit An- oder Abreise an Samstagen. Saison B + C: 4 Übernachtungen. Änderungen auf Anfrage möglich.		

Pro Appartement ist ein Kind von 0-5 Jahre gratis.
Jede weitere Person pro Übernachtung € 15,-
Kurtaxe pro Erwachsenen/Übernachtung € 3,50
Gitterbett einmalig € 25,-
Endreinigung: Wohnungen bis 42 m ² € 50,-
Wohnungen ab 42 m ² € 70,-
Haustiere und das Rauchen sind in unseren Apartments nicht erlaubt!

CAMPING SEEHOF

Standardstellplatz

Strom, TV-Anschluss, Frischwasser in der Nähe,
50 - 70 m², für maximal 7m Fahrzeuglänge

Komfortstellplatz

Strom, TV-Anschluss,
teilweise mit Frisch- und Abwasseranschluss,
60 - 80m², für maximal 8m Fahrzeuglänge

Platz in Seenähe

Strom, TV-Anschluss, Frischwasser in der Nähe,
befindet sich in der 2. Reihe oberhalb vom See

Seeplatz

Strom, TV-Anschluss, teilweise mit Frisch- und
Abwasseranschluss, sind in der
1. Reihe oberhalb vom See / Liegewiese

Terrassenplatz

Strom, TV-Anschluss, Frisch- und Abwasseranschluss
am Platz, ca. 100m²

XL - Komfortplatz

Strom, TV-Anschluss, direkten Frisch und
Abwasseranschluss auch im Winter, ca. 110 - 120 m²

Unser CHECK IN befindet sich in einem schönen
Holzhäuschen direkt links an der Zufahrtsstraße.

GPS E 11°54'26,395" N 47°27'43,421"
(Achtung: Fahren Sie nicht über den Höhenweg)



URLAUB PUR... CAMPING & APPARTEMENTS SEEHOF



Wir freuen uns auf Ihren
Besuch und wünschen eine
entspannte Anreise.

